

UNIVERSIDAD LATINOAMERICANA DE CIENCIA  
Y TECNOLOGIA ULACIT

GESTION DE ALMACENAMIENTO

MAESTRIA EN GESTION LOGISTICA DEL  
TRANSPORTE MULTIMODAL

CASTILLO, RAFAEL

MENDETA, RITA

SANDOVAL, MARLYN

SEPTIEMBRE 2006.

## INTRODUCCION

El siguiente estudio consiste en verificar el estado de diversas estructuras de almacenaje en la empresa que escogimos Diseñar e implementar la política de mantenimiento de la empresa, en sus diferentes vertientes (preventivo, correctivo, mejora...). La inspección se realizó en esta empresa y consistió en verificar de manera visual el estado que pudieran presentar las estructuras de almacenaje, verificar que se cumplieran con las normas de la capacidad y el soporte de los racks y a su vez sugerir algunos cambios que mejoren la seguridad de la bodega, tanto como para el personal que labora en ella como para la empresa en sí. En el presente trabajo se hicieron visitas a la bodega de la empresa con el fin de encontrar los puntos débiles que la misma pudiese presentar, para realizar un análisis, buscar las fallas y al final brindar recomendaciones a fin de que sean tomadas en cuenta para el mejoramiento de la misma. En nuestra visita a la empresa encontramos muchas fallas en los diferentes departamentos de la bodega, es por esto que basándonos en ellos y con el fin de mejorar el ambiente de trabajo y por ende la organización de la misma presentamos el siguiente trabajo.

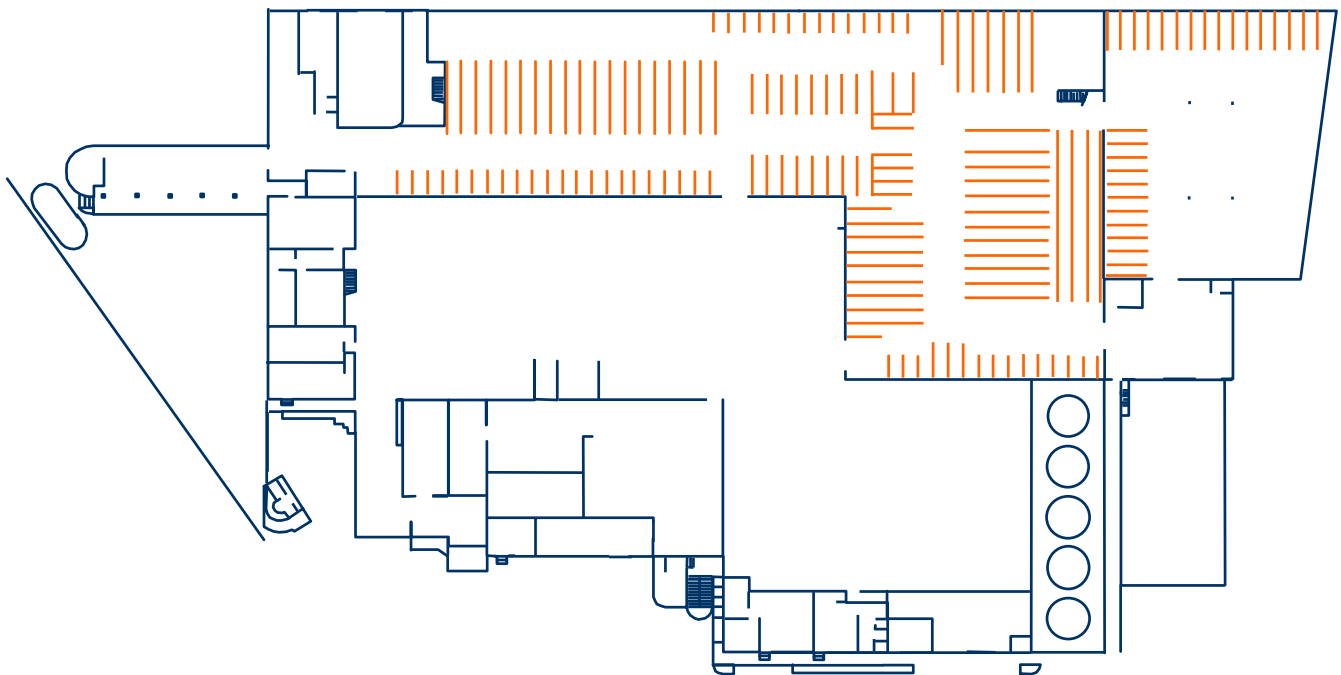
## UBICACIÓN DEL ALMACEN

La inspección fue realizada en los depósitos de la empresa, ubicados en la urbanización Industrial en Bethania-Panamá.



## UBICACIÓN INTERNA DE LA BODEGA

### **PLANOS ESQUEMATICOS DE BODEGA - actual**



En este esquema presentamos la distribución interna de nuestra empresa, en el mismo también figuran las diferentes áreas de la misma entre las cuales se encuentran; el área de recepción de pedidos, área de material POP, área de la tiendita, área de muebles se exhibición, área de palatizado, área de reacondicionamiento, área de material de empaque, área de corrugados genéricos, área de productos terminados, y el área de despacho.

## ÁREAS ASIGNADAS PARA LOS DIFERENTES MATERIALES Y PRODUCTOS



Área de Material POP



Área de Tiendita



Área de Muebles Exhibidores



Área de Paletizado



Área de Reacondicionamiento



Área de Material de Empaque



Área de Corrugados Genéricos



Área de Despacho



Área de Productos Terminados

## TIPOS DE MATERIALES Y PRODUCTOS ALMACENADOS



Vista de productos empacotado y almacenados en los racks



La empresa también cuenta con productos de higiene dental.



Los suavizantes también forman parte de los diversos productos de la empresa,



Productos de limpieza de los utensilios de cocina.



Entre otros productos de la empresa también destacan los productos de aseo personal.

## EQUPO HANDLING

Entres los diferentes equipos de carga y descarga de los materiales empaquetados, que encontramos en la empresa podemos mostrar los siguientes:







## ESTANTERIA PRINCIPAL UTILIZADA

En este punto podemos mencionar los diferentes métodos de estanterías que se encontraron en la empresa.



## SISTEMA DE DEMARCACION

Durante nuestra visita a la empresa nos dimos cuenta de que la misma cuenta con los sistemas de demarcación que se exigen, pero muchas veces reparamos en que los mismos no eran lo suficientemente visibles.





## SEGURIDAD INDUSTRIAL

Hubo muchos detalles en cuanto a la seguridad se trata, que notamos durante nuestra visita, en ellos presentamos la falta de la seguridad que encontramos en ella, y para los cuales al final de este trabajo presentamos algunas propuestas de mejoras a los mismos.



Bolsa abandonada en el techo de la bodega



Indumentaria sin la debida demarcación



Personal de la empresa que no cumple con los requisitos mínimos de seguridad.



Áreas de la empresa en mal estado.



Este es un área de la empresa que ya no se utiliza, pero que ha sido abandonada y la tienen en este mal estado.



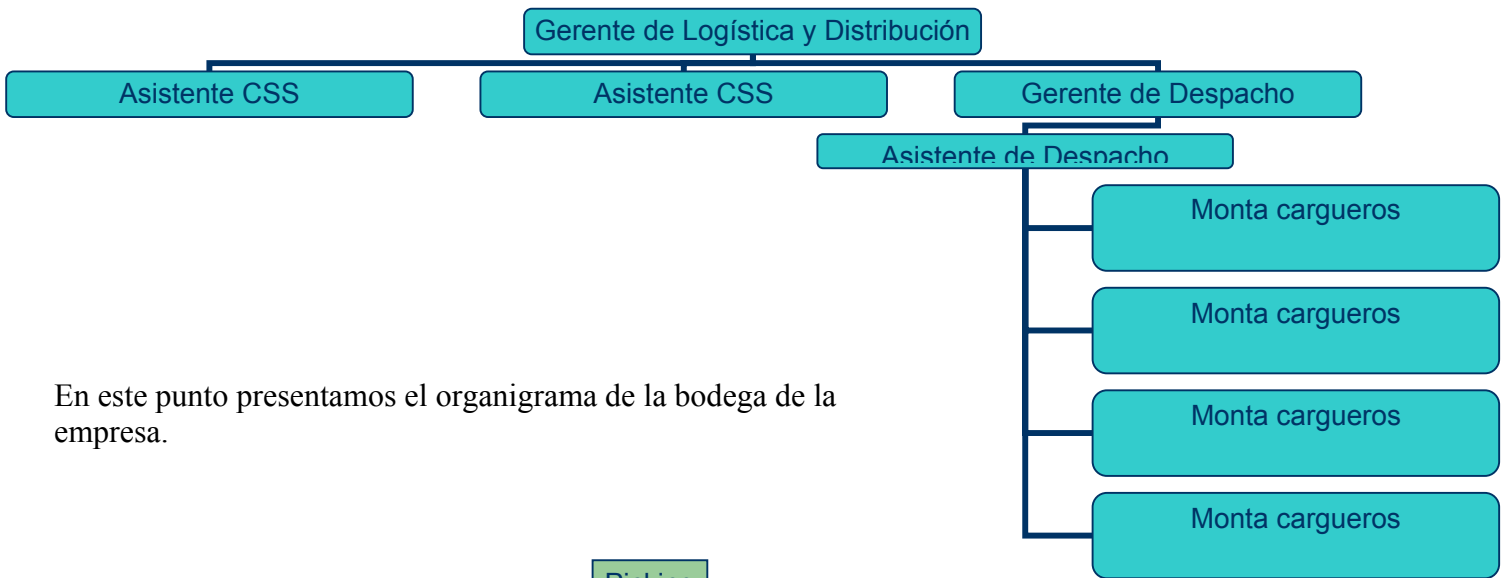
El área de entrada y salida de camiones no cuenta con los debidos métodos de desagüe.

## ILUMINACION DEL ALMACEN

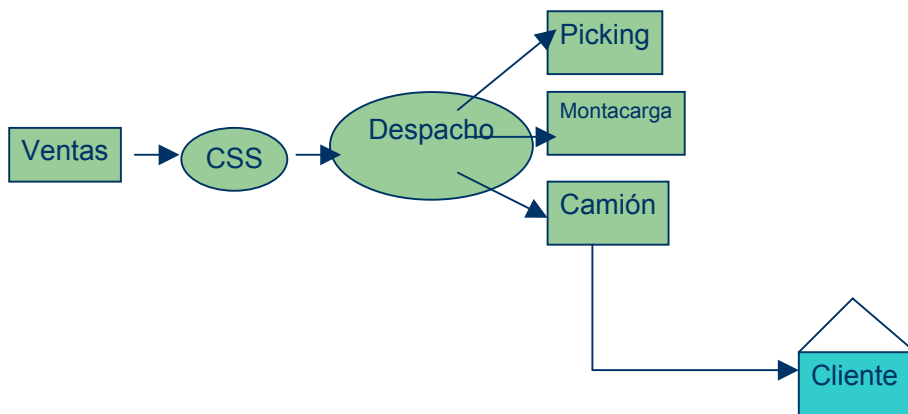
El almacén no cuenta con la debida iluminación, nos dimos cuenta que hay muchos lugares muy oscuros para el tipo de trabajo que dentro de el se realiza.



# ESTRUCTURA ORGANIZACIONAL DE LA EMPRESA



En este punto presentamos el organigrama de la bodega de la empresa.



Aquí podemos apreciar el procedimiento que se realiza desde el que el pedido entra en el departamento de ventas hasta que llega al cliente.

## CONCLUSIONES Y RECOMENDACIONES

- Llevar un control sobre la velocidad a la cual manejan los operadores de montacargas, dentro de la bodega, aplicando sanciones a quien no cumpla con lo establecido.
  - Reparar el sistema automático del portón del área de recepción de producto.
  - Bajar todas las piezas de estructura que no se están usando, del techo del área de antigua jabonaría.
  - Bajar el techo del área de jabonaría, para así eliminar riesgos.
  - Hacer un análisis del sistema de drenajes pluviales del patio de maniobras de los camiones, para evitar que se sigan teniendo estas inundaciones en el lugar.
  - Fijar la pequeña puerta que se forma con la extensión para cerrar con cadena el portón del área de recepción de producto terminado, para evitar que personal la utilice como entrada o salida.
  - Cambiar los cascos del personal de la bodega. Modelo Advance de MSA.
- 
- Los soportes verticales o postes del rack deben ser de una sola pieza sólida continua. No están permitidos los empalmes en los postes ya sea por soldadura o atornillado.
  - El diseño del rack podrá ser estructural o roll-formed
- 
- Todos los racks deben ser atornillados de manera segura al piso
- 
- La señalización que indique la capacidad máxima de carga se deberá colocar en todos los racks para prevenir sobrecargas en los mismos.
  - Los sistemas de racks deben incluir las consideraciones del diseño siguientes:
    - Protección del poste al final del pasillo
    - Postes reforzados o doblemente fijados
    - Topes de seguridad para tarimas
    - No deben colocarse tarimas vacías en los racks
    - Debe mantenerse los pasillos sin obstrucciones en el área de circulación de los montacargas

## RECOMENDACIONES DE LA BODEGA A FUTURO

- Ampliar espacios para lograr los estándares de almacenaje internacional.
- Limpieza general de la Bodega.
- Nueva distribución de los Racks dentro del espacio existentes.

